

**Guia Fotográfico das principais  
espécies de tubarões capturadas nas  
pescarias comerciais das regiões  
Sudeste e Sul do Brasil**



**SINDIPI**

Sindicato dos Armadores e das Indústrias da Pesca de Itajaí e Região



Pag 04 - Anjo-de-asa-curta  
(*Squatina occulta*)



Pag 05 - Anjo-espinhudo  
(*Squatina guggenheim*)



Pag 06 - Bagre  
(*Squalus acanthias*)



Pag 07 - Martelo  
(*Sphyrna spp.*)



Pag 08 - Galhudo  
(*Carcharhinus plumbeus*)



Pag 09 - Azeiteiro  
(*Carcharhinus porosus*)



Pag 10 - Lombo-preto  
(*Carcharhinus falciformis*)



Pag 11 - Sebastião ou Boca-de-velha  
(*Mustelus canis*)



Pag 12 - Cola-fina ou Roliço  
(*Mustelus schmitti*)



Pag 13 - bico-doce  
(*Galeorhinus galeus*)



Pag 14 - Bruxa  
(*Notorynchus cepedianus*)



Pag 15 - Raposa  
(*Alopias superciliosus*)



Pag 16 - Anequim ou mako  
(*Isurus oxyrinchus*)



Pag 17 - Azul  
(*Prionace glauca*)



Pag 18 - Tigre  
(*Galeocerdo cuvier*)



Pag 19 - Cabeça-chata  
(*Carcharhinus leucas*)



Pag 20 - Frango  
(*Rhizoprionodon porosus*)



Pag 16 - Frango  
(*Rhizoprionodon lalandii*)



Pag 22 - Mouka ou Golfinho  
(*Lamna nasus*)

## Expediente

Produção: Sindicato dos Armadores e das Indústrias da Pesca de Itajaí e Região - SINDIPI.  
Responsáveis Técnicos e Organização: Luana Arruda Sêga e Luiz Carlos Matsuda.  
Foto de Capa: Colton Jones (unsplash.com).  
Diagramação: ED Creative Studio.  
Agradecimentos: Venâncio Guedes de Azevedo; Rodrigo Cordeiro Mazzoleni;  
Roberta Aguiar dos Santos.



## Contribua com o Guia!

Envie fotos das espécies faltantes ou novas opções das já listadas neste Guia, assim, podemos melhorar cada vez mais!

As imagens devem ser enviadas para o e-mail [c.t@sindipi.com.br](mailto:c.t@sindipi.com.br) com autorização do autor para divulgação.

Utilizar uma régua, caneta, cabo ou qualquer objeto (com medida conhecida) para ter ideia do tamanho do animal.



### Atenção!

Os tubarões proibidos devem ser descartados ao mar conforme legislação específica.

Anjo-de-asa-curta  
(*Squatina occulta*)



Proibida



Fotos: Alfredo Carvalho Filho



Anjo-espinhudo  
(*Squatina guggenheim*)



Proibida



Fotos: Alfredo Carvalho Filho



Bagre  
(*Squalus acanthias*)



Fotos: Thorke Ostergaard



Martelo  
(*Sphyrna spp.*)



Fotos: Alfredo Carvalho Filho



Fotos: Jacopo Manzoni



**Galhudo**  
(*Carcharhinus plumbeus*)



Foto: Alfredo Carvalho Filho





Azeiteiro  
(*Carcharhinus porosus*)



Proibida



Foto: Alfredo Carvalho Filho



# Lombo-preto (*Carcharhinus falciformis*)



Proibida



Foto: Alfredo Carvalho Filho



Fotos: Yassir Éden Torres Rojas



# Sebastião ou Boca-de-velha (*Mustelus canis*)



Proibida



Foto: Teodoro Vaske Junior



Cola-fina ou Roliço  
(*Mustelus schmitti*)



Proibida



Foto: Alfredo Carvalho Filho



# Bico-doce (*Galeorhinus galeus*)



Proibida



Foto: Thorke Ostergaard



Foto: Guia para espécies de peixes comerciais da Nova Zelândia.



# Bruxa (*Notorynchus cepedianus*)



Proibida



Foto: Santiago Quijano

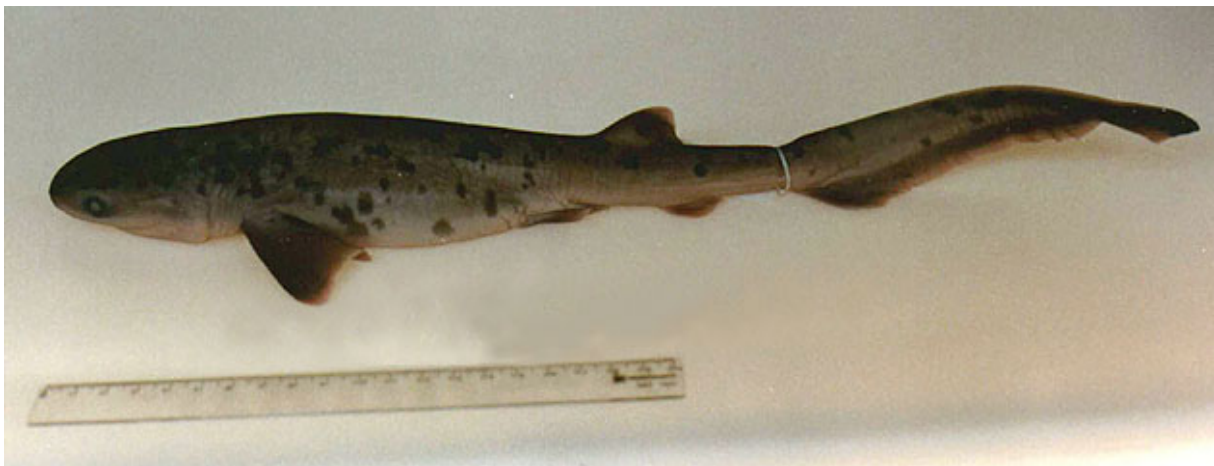


Foto: Teodoro Vaske Jr.



Raposa  
(*Alopias superciliosus*)



Proibida



Foto: Seinen Chow – Agência de Pesca do Japão



Anequim ou Mako  
(*Isurus oxyrinchus*)



Permitida



Fotos: Hamid Badar Osmany





Azul  
(*Prionace glauca*)



Permitida



Foto: Santiago Quijano



Foto: Alfredo Carvalho Filho



# Tigre (*Galeocerdo cuvier*)



Permitida



Foto: Alfredo Carvalho Filho



Foto: Philippe Béarez - Museu Nacional de História Natural da França



# Cabeça-chata (*Carcharhinus leucas*)



Permitida



Foto: Teodoro Vaske Jr.



# Frango (*Rhizoprionodon porosus*)



Permitida



Foto: Alfredo Carvalho Filho



Fotos: Jacopo Monzini



# Frango (*Rhizoprionodon lalandii*)



Foto: Alfredo Carvalho Filho



Foto: Alfredo Carvalho Filho



Foto: Marcelo Vianna



# Mouka ou Golfinho (*Lamna nasus*)



Permitida



Foto: Santiago Quijano

